



**КОМИТЕТ ИМУЩЕСТВЕННЫХ ОТНОШЕНИЙ
АДМИНИСТРАЦИИ ПЕРМСКОГО МУНИЦИПАЛЬНОГО ОКРУГА**

РЕШЕНИЕ

о размещении объектов № 1633

Пермский край
Пермский округ

18.06.2024

Комитет имущественных отношений администрации Пермского муниципального округа разрешает Публичному акционерному обществу «Россети Урал» (ИНН 6671163413, ОГРН 1056604000970, почтовый адрес: 620026, г. Екатеринбург, ул. Мамина Сибиряка, д. 140)

размещение объекта «строительство ВЛ 0,4 кВ с установкой ПУ для электроснабжения села Гамово (4500091459)»

на землях государственная собственность на которые не разграничена.

на срок бессрочно.

Местоположение: Пермский край, Пермский муниципальный округ, с. Гамово.

Приложение: схема предполагаемых к использованию земель или части земельного участка.

Особые условия использования:

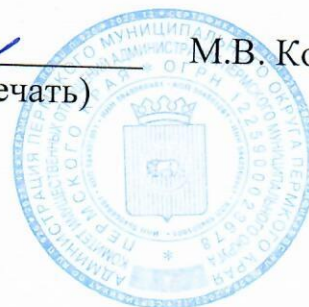
1. При установке опор электросетевого хозяйства учесть параметры ширины проезда улично-дорожной сети, во избежание сужения полосы отвода дороги. Установить опоры на расстоянии не более 2 метров от границ земельного участка.

2. Получение разрешения на производство земляных работ.

Заместитель председателя комитета


(подпись, печать)

М.В. Королева



Заявитель

А.М. Казанцева

ИНТЕРНЕТ-ПОРТАЛ
МФУ Пермского края
МФУ Пермского края

М.П. Подпись

СХЕМА

предполагаемых к использованию земель или части земельного участка

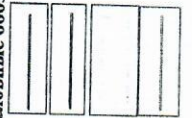
Объект: Строительство ВЛ 0.4 кВ с установкой ПУ для электрооборудования села Гамово (4500091459)
 Местоположение: Россейская Федерация, Пермский край, Пермский муниципальный округ, с.Гамово
 Площадь земель или части земельного участка: 200 кв.м.
 Категория земель: земли населенных пунктов
 Вид разрешенного использования (при наличии): -

Обозначение характерных точек граней	Координаты, м	
	X	Y
1	502018.75	2224310.69
2	502017.35	2224309.26
3	502016.53	2224308.42
4	502018.00	2224307.00
5	502042.64	2224283.24
6	502036.50	2224272.01
7	502032.63	2224263.08
8	502034.47	2224262.29
9	502036.30	2224261.49
10	502046.08	2224284.07
1	502018.75	2224310.69

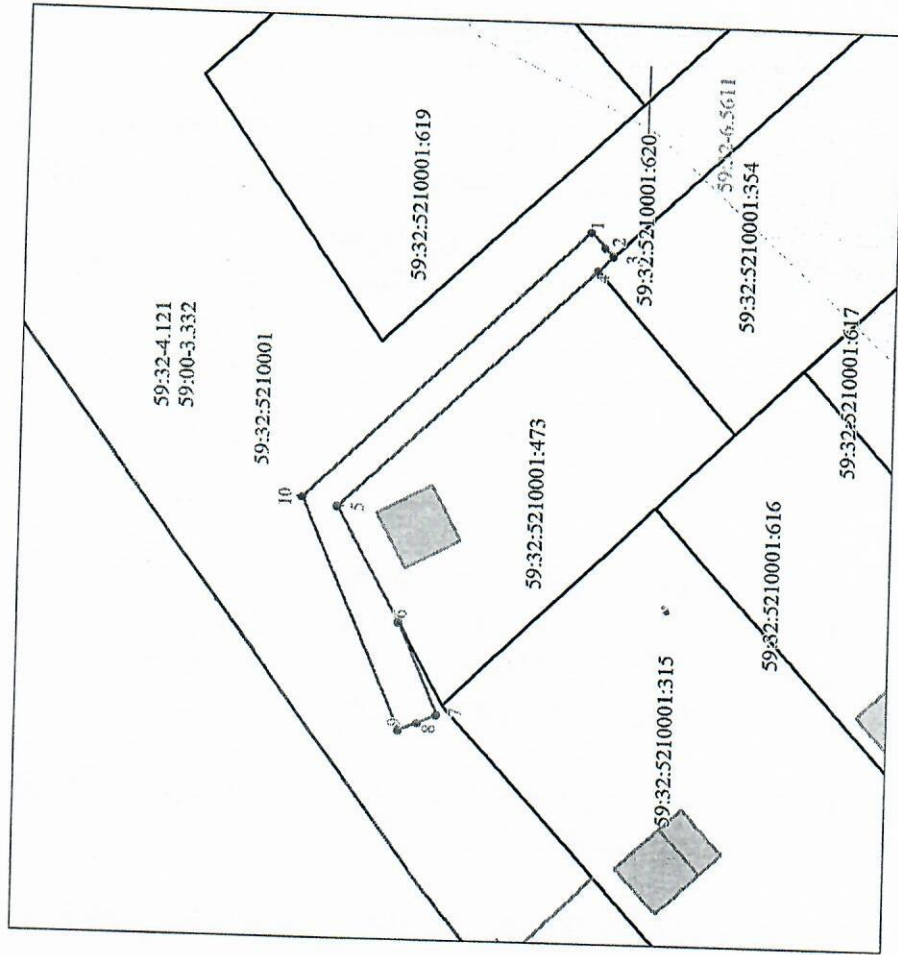
Описание грани смежных землепользователей:

От т6 до т3 – земли, свободные от прав третьих лиц
 От т3 до т4 – земельный участок 59:32:5210001:354
 От т4 до т6 – земельный участок 59:32:5210001:473

Условные обозначения:



- Граница испрашиваемого земельного участка (части земельного участка)
- Граница существующих земельных участков, учтенных в ЕГРН
- Граница охранной зоны
- Граница существующих объектов капитального строительства, учтенных в ЕГРН



Масштаб 1:500

Границы кадастрового квартала

Номер кадастрового квартала

Надпись кадастрового номера земельного участка

Обозначение муниципального образования, населенного пункта

Границы кадастрового квартала
59:15:1030101:4
59:15:1030101:4
59:15-4.25